

STRONA TYTUŁOWA PROJEKTU TECHNICZNE

OBIEKT :	Przebudowa świetlicy wraz ze zmianą sposobu użytkowania poddasza nieużytkowego na poddasze użytkowe kat. IX (budynki kultury)
ADRES OBIEKTU :	37-632 Stary Dzików, Nowy Dzików
Nr ewidencyjny działki :	453/10
Obręb:	0004 Nowy Dzików
Jednostka ewidencyjna:	180907_2 Stary Dzików
INWESTOR :	Gmina Stary Dzików ul. Kościuszki 79 37-632 Stary Dzików

Zespół projektowy:

BRANŻA	IMIĘ I NAZWISKO	DATA	UPRAWNIENIA	PIECZĄTKA PODPIS
Kierownik jednostki projektowej	Marcin Gąsior Lubaczów		Opracowanie	
Konstrukcyjna	Jerzy Rogalski Lubaczów		117/99 konstrukcyjno-budowlane	
Instalacje sanitarne	Marian Bednarz Rzeszów ul. Kowalska		UAN-III-7342/11/92 W zakresie sieci i instalacji sanitarnych	
Instalacje elektryczne	Jacek Lachowski Lubaczów		PDK/0048/PWOE/19 W zakresie sieci i instalacji elektrycznych i elektroenergetycznych	

Zespół sprawdzający:

BRANŻA	IMIĘ I NAZWISKO	DATA	UPRAWNIENIA	PIECZĄTKA PODPIS
Konstrukcyjna	Aleksandra Kielbowicz		MAP/0135/PWBKB/21	
Instalacje sanitarne	Artur Bednarz		PDK/0128/POOS/07	
Instalacje elektryczne	Andrzej Łuków		UAN/III/7342/95/98 UAN/III/7342/12/92	

Lubaczów, 2025

Spis zawartości- projekt techniczny

Nazwa strony	Nr strony
Strona tytułowa projektu technicznego	1
Spis zawartości	2
Oświadczenie projektantów	3
Opis techniczny	4-7
Zbrojenie elementów	8-11
Nadproża	12
Projekt tech . wew. instalacji C.O.	13-18
Projekt tech. wew. instalacji wod.-kan.	19-25
Projekt tech. wewn. instalacji elektryczne	26-38

OŚWIADCZENIE PROJEKTANTÓW

o sporządzeniu projektu zgodnie z obowiązującymi przepisami oraz zasadami wiedzy technicznej

Na podstawie art. 34 ust. 3d pkt. 3 ustawy z dnia 7 lipca 1994r-Prawo budowlane
(jednolity tekst Dz.U. z 2025r ,poz.418)

Oświadczam, że projekt techniczny dotyczący inwestycji:

Przebudowa świetlicy wraz ze zmianą sposobu użytkowania poddasza nieużytkowego na poddasze użytkowe o nr ewid. 453/10 położonej w miejscowości Nowy Dzików , inwestorem jest gmina Stary Dzików jest kompletny i został wykonany zgodnie z obowiązującymi przepisami oraz zasadami wiedzy technicznej na dzień opracowania dokumentacji .

Branża	Projektant	Sprawdzający
Konstrukcja		
Instalacje sanitarne		
Instalacje elektryczne		

Opis do projektu technicznego

Nazwa zadania : Przebudowa świetlicy w Nowym Dzikowie wraz ze zmianą sposobu użytkowania poddasza nieużytkowego na poddasze użytkowe w ramach rozbudowy infrastruktury publicznej w celu rozwoju pasji i talentów

Inwestor: Gmina Stary Dzików
ul. Kościuszki 79
37-632 Stary Dzików

Adres budowy: Nowy Dzików

Nr ewid. działki: 453/10

1. Cel opracowania

Celem opracowania jest wykonanie projektu technicznego przebudowy świetlicy wiejskiej w Nowym Dzikowie w celu rozwoju pasji i talentów mieszkańców gminy.

2. Zakres opracowania

Zakres opracowania obejmuje:

- roboty rozbiórkowe,
- wyburzenie części ścian,
- roboty demontażowe,
- montaż klapy oddymiającej,
- wymiana stolarki drzwiowej,
- montaż stolarki okiennej dachowej,
- ocieplenie poddasza,
- stawianie ścianek działowych,
- kładzenie płytek podłogowych i ściennych,
- malowanie ścian i sufitów,
- roboty wykończeniowe

3. Podstawa opracowania

- umowa z zamawiającym,
- obowiązujące normy techniczne i uzgodnienia,
- inwentaryzacja budynku,
- wizja lokalna,

4. Dane budynku

Powierzchnia zabudowy:	268,00 m ²
Powierzchnia użytkowa parteru:	219,50 m ²
Powierzchnia użytkowa poddasza:	176,90 m ²
Kubatura:	1800,00 m ³
Wysokość do kalenicy:	8,95 m
Elewacja frontowa	21,20 m
Elewacja boczna	12,31m
Ilość kondygnacji	parter + poddasze

5. Lokalizacja obiektu

Przedmiotowy budynek zlokalizowany jest na działce nr 453/10 w miejscowości Nowy Dzików.

Wjazd na działkę z drogi głównej od strony południowej.

6. Opis budynku.

Budynek objęty opracowaniem jest budynkiem parterowym z nieużytkowym poddaszem, niepodpiwniczony. Budynek jest murowany wykonany w technologii tradycyjnej ocieplony styropianem gr. 10cm. Dach budynku o konstrukcji drewnianej pokryty blachą profilowaną. Strop gęstożebrowy.

Budynek wyposażony w instalacje: elektryczną, wod. – kan. i c.o. zasilanej z własnej kotłowni.

Wentylacja w budynku grawitacyjna.

Wejście główne do budynku jest zadaszone i znajduje się od strony południowej, a pozostałe wejścia znajdują się od strony północnej i wschodniej.

Budynek nie jest wpisany do rejestru zabytków, nie podlega ochronie konserwatorskiej. Budynek nie leży w strefie ochrony konserwatorskiej ani nie leży na terenie eksploatacji górniczej.

7. Zakres prac rozbiórkowych.

- demontaż stolarki drzwiowej wg części graficznej,
- demontaż schodów składanych na strych,
- demontaż urządzeń sanitarnych,
- skucie okładzin ściennych i podłogowych wg części graficznej,
- wykonanie bruzd w podłodze i ścianach pod instalacje wod.-kan. i c.o.
- wykonanie otworu w podłodze pod stopy żelbetowe słupów
- poszerzenie otworów drzwiowych,
- rozebranie ścian wg części graficznej,

Przed przystąpieniem do prac należy zgromadzić niezbędny sprzęt i materiały oraz organizować stanowisko zaplecza budowy.

Materiały rozbiórkowe powinny być sukcesywnie transportowane do kontenera na nieczystości i wywożone w miejsce składowania odpadów.

8. Prace projektowe.

Na parterze:

- wykonanie ściany z konstrukcji stalowej w miejscu bramy garażowej z wypełnieniem z wełny mineralnej gr. 10cm,
- uzupełnienie elewacji styropianem po demontażu bramy garażowej,
- postawienie ścianek działowych z pustaków pianobetonowych gr. 12cm na zaprawie cem.-wap.
- zamurowanie otworów,
- wylanie słupów żelbetowych i podciągów,
- wylanie schodów żelbetowych,
- wykonanie wylewek wyrównawczych,
- wykonanie wentylacji w stropie – wentylacja grawitacyjna,
- tynkowanie ścian tynkiem cem.-wap.
- wykonanie instalacji wod.-kan i c.o. w nowopowstałych pomieszczeniach,
- montaż urządzeń sanitarnych,
- kładzenie płytek podłogowych i ściennych do wysokości 2,20m,
- montaż stolarki drzwiowej aluminiowej EI30S,
- montaż stolarki drzwiowej płytowej,
- malowanie ścian i sufitów,

Na poddaszu:

- montaż klapy oddymiającej w dachu,
- montaż okien dachowych PCV,
- ocieplenie poddasza wełną mineralną gr. 20cm,
- wykonanie stropu lekkiego z płyt GK,
- montaż schodów drewnianych, składanych, na strych,
- stawianie ścianek działowych z płyt GK na stelażu metalowym,
- wykonanie wentylacji w stropach i dachu – wentylacja grawitacyjna,
- wykonanie instalacji wod.-kan. i c.o.,
- wykonanie wylewek wyrównawczych,
- tynkowanie ścian i sufitów tynkiem cem.-wap.,
- kładzenie płytek podłogowych,
- montaż parapetów z aglomarmuru,
- montaż stolarki drzwiowej aluminiowej EI30S,

- montaż stolarki drzwiowej płytowej,
- na dachu montaż wyłazu dachowego,

W sanitariatach:

- położenie płytek ściennych do wysokości sufitu,
- montaż ścianek działowych oraz drzwi z płyty HPL gr. 2cm, o wys. 200cm,
- montaż urządzeń sanitarnych,

Roboty budowlane wykonane zgodnie z projektem budowlanym i sztuką budowlaną oraz z przepisami BHP i Ppoż.

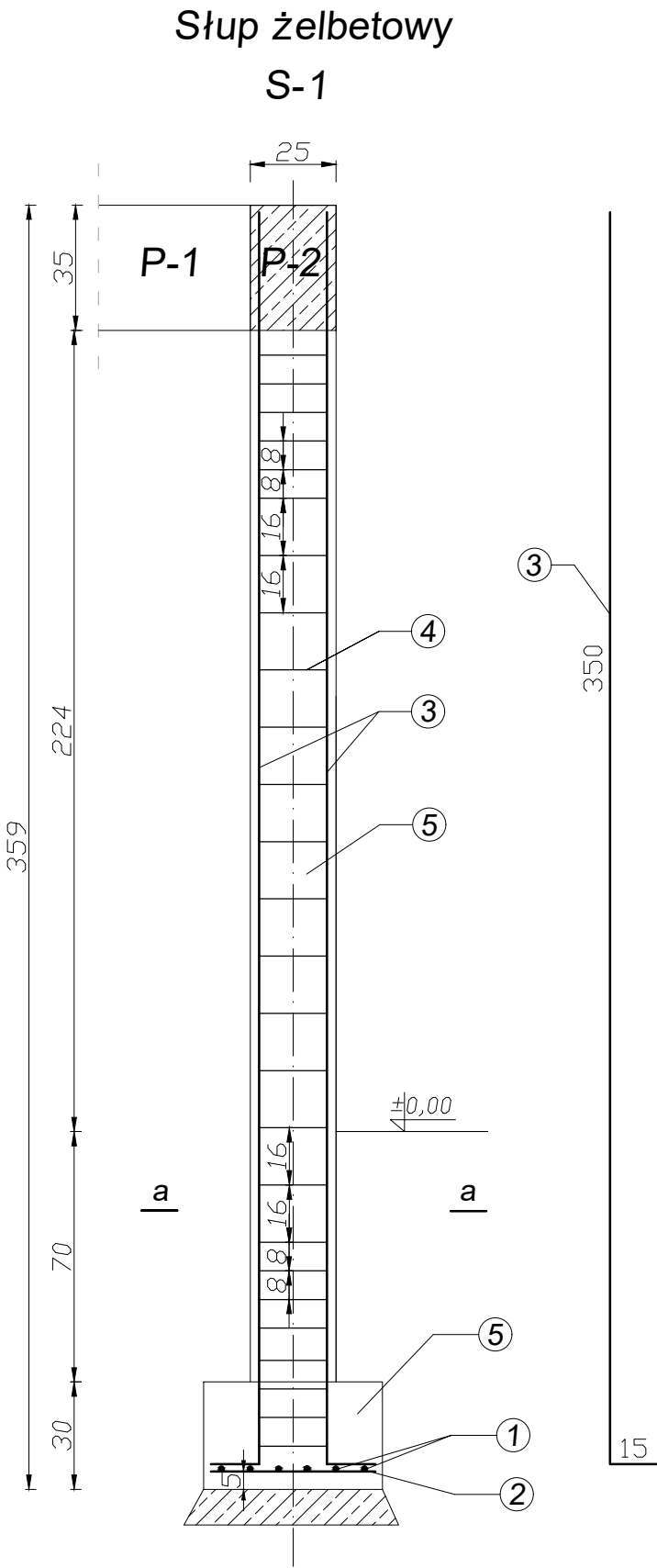
Do robót budowlanych używać tylko materiałów budowlanych posiadające świadectwa dopuszczenia do stosowania w budownictwa i odpowiednie atesty i certyfikaty.

9.Uwagi końcowe

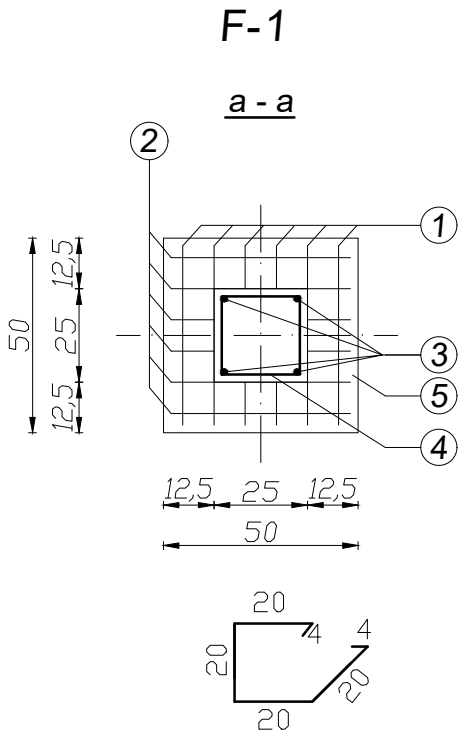
Wszystkie wymiary należy sprawdzić na budowie. Przedmiar i dokumentacja projektowa są dokumentacjami wzajemnie się uzupełniającymi. Wszystkie elementy ujęte w części opisowej i rysunkowej, a nie ujęte w przedmiarze, lub odwrotnie winny być traktowane jakoby były ujęte w obu.

Prace budowlane powinny być prowadzone przez osoby wykwalifikowane, posiadające odpowiednie uprawnienia ponadto z zachowaniem wszelkiej staranności jakości wykonania oraz z zachowaniem przepisów oraz zgodnie ze sztuką budowlaną.

Opracował:



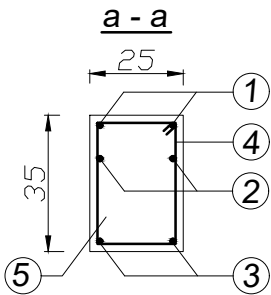
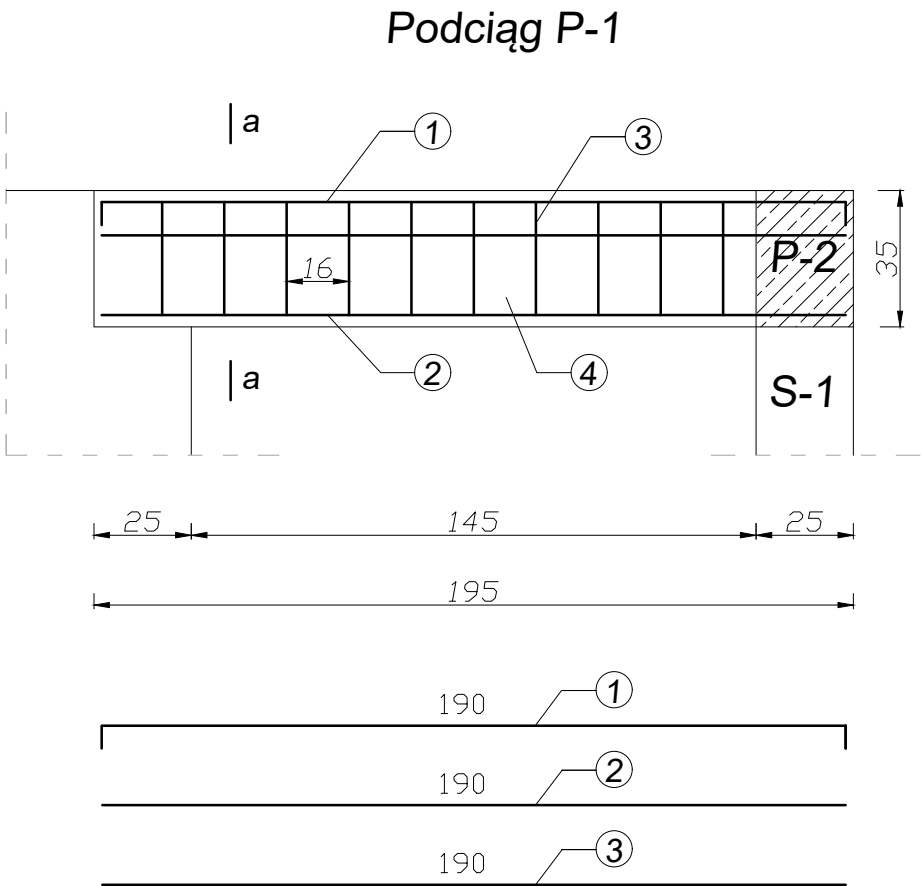
Stopa fundamentowa



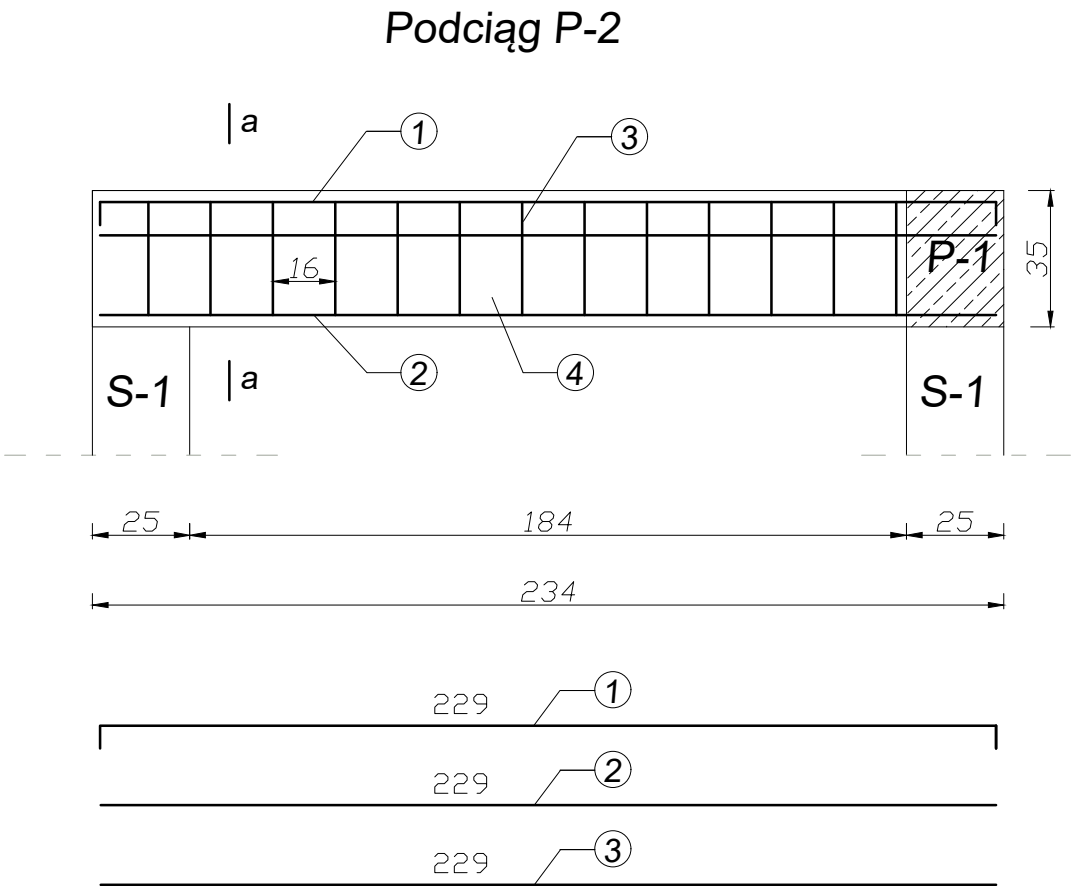
LEGENDA:

- ① pręty #12 – 6szt. co 8 cm
- ② pręty #12 – 6szt. co 8 cm
- ③ pręty #12 – 4szt.
- ④ strzemiona \varnothing 6mm, co 8 i 16cm
- ⑤ beton żwirowy


<div><div>MG</div><div>BIURO PROJEKTOWE</div></div> <div>MG Biuro Projektowe os. Jagiellonów 3/11 37-600 Lubaczów</div>		
NAZWA	Przebudowa świetlicy w Nowym Dzikowie wraz ze zmianą sposobu użytkowania poddasza nieużytkowego na poddasze użytkowe w ramach rozbudowy infrastruktury publicznej w celu rozwoju pasji i talentów	
Adres obiektu	Nowy Dzików nr ewid. 453/10	
Tytuł	Zbrojenie elementów	Skala 1:20
		Faza: PT
Branża	Konstrukcja	Data
Kierownik jednostki projektowej	Marcin Gąsior	Podpis
Projektant	Jerzy Rogalski Nr upr. 117/99	Podpis
Sprawdzający	Aleksandra Kielbowicz Nr upr. MAP/0135/PWBKB/21	Podpis
Inwestor	Gmina Stary Dzików ul. Kościuszki 79 37-632 Stary Dzików	Nr rys.



- LEGENDA:
- ① pręt #12 – 2 szt.
 - ② pręt #12 – 2 szt.
 - ③ pręt #12 – 2 szt.
 - ④ strzemiona $\varnothing 6$, co 16cm
 - ⑤ beton zwirowy



BETON: C20/25 (B25)
pręty $\varnothing 6$: A-0 (St0S)
pręty #12: A-IIIN (BSt500S)
otulina: min 20mm

	MG Biuro Projektowe os. Jagiellonów 3/11 37-600 Lubaczów		
	BIURO PROJEKTOWE		
NAZWA	Przebudowa świetlicy w Nowym Dzikowie wraz ze zmianą sposobu użytkowania poddasza nieużytkowego na poddasze użytkowe w ramach rozbudowy infrastruktury publicznej w celu rozwoju pasji i talentów		
Adres obiektu	Nowy Dzików nr ewid. 453/10		
Tytuł	Zbrojenie elementów	Skala 1:20	
		Faza: PT	
Branża	Konstrukcja	Data	
Kierownik jednostki projektowej	Marcin Gąsior	Podpis	
Projektant	Jerzy Rogalski Nr upr. 117/99	Podpis	
Sprawdzający	Aleksandra Kielbowicz Nr upr. MAP/0135/PWBKB/21	Podpis	
Inwestor	Gmina Stary Dzików ul. Kościuszki 79 37-632 Stary Dzików		Nr rys.


ZBROJENIE ELEMENTÓW

Skala 1:20



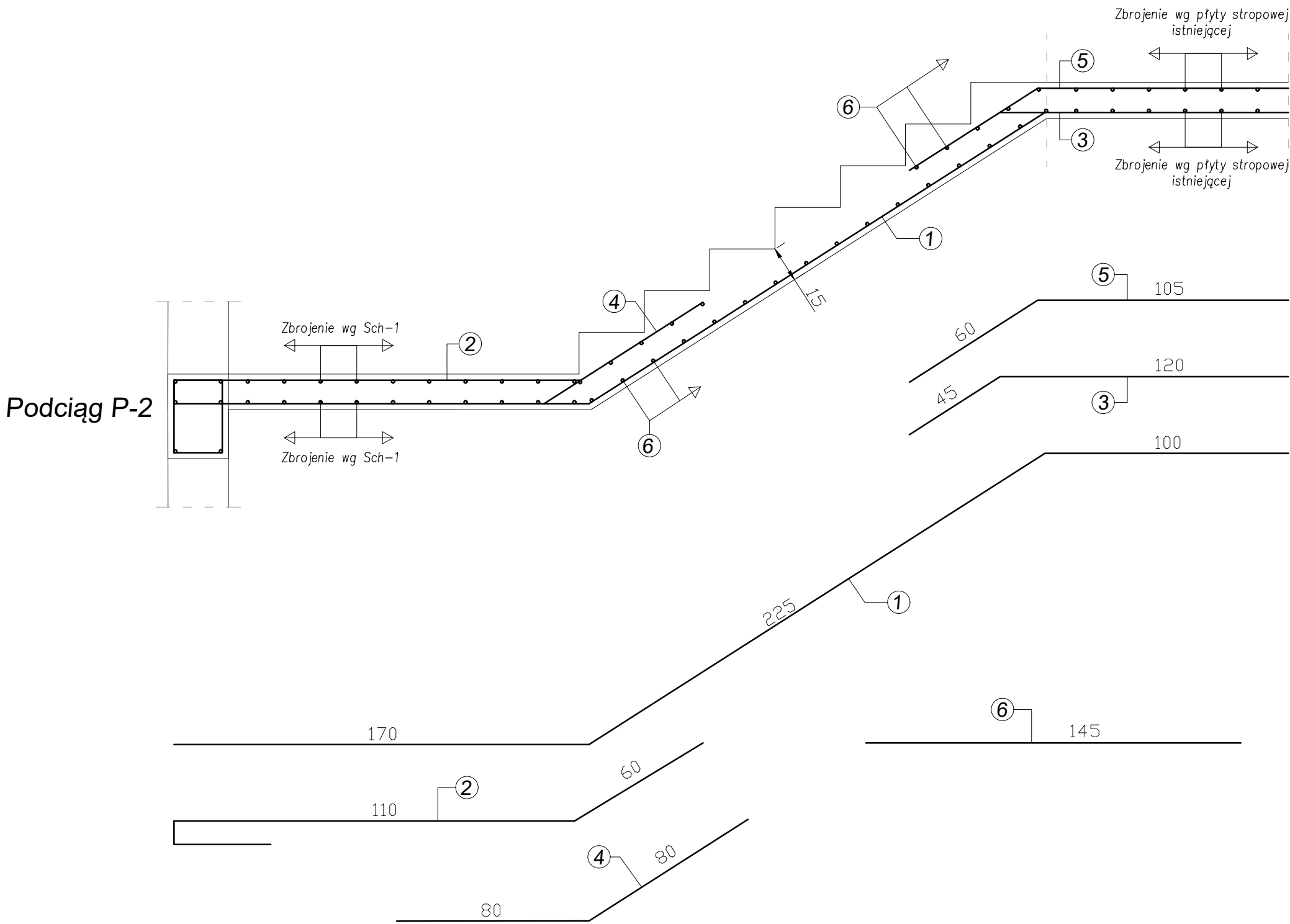
- ① pręt #12 – BSt500S – 9 szt.
- ② pręt #12 – BSt500S – 9 szt.
- ③ pręt #12 – BSt500S – 9 szt.
- ④ pręt #12 – BSt500S – 9 szt.
- ⑤ pręt #12 – BSt500S – 9 szt.
- ⑥ pręt #12 – BSt500S – 14 szt.
- ⑦ pręt #12 – BSt500S – 18 szt.
- ⑧ pręt #12 – BSt500S – 18 szt.
- ⑨ pręt Ø12 – BSt500S – 40 szt.
- ⑩ beton żwirowy C20/25 (B25)

BETON: C20/25 (B25)
pręty $\varnothing 6$: A-0 (St0S)
pręty #12: A-IIIIN (BSt500S)
otulina: min 20mm

 MG BIURO PROJEKTOWE		<i>MG Biuro Projektowe</i> <i>os. Jagiellonów 3/11</i> <i>37-600 Lubaczów</i>	
<i>NAZWA</i>	<i>Przebudowa świetlicy w Nowym Dzikowie wraz ze zmianą sposobu użytkowania poddasza nieużytkowego na poddasze użytkowe w ramach rozbudowy infrastruktury publicznej w celu rozwoju pasji i talentów</i>		
<i>Adres obiektu</i>	<i>Nowy Dzików nr ewid. 453/10</i>		
<i>Tytuł</i>	<i>Zbrojenie elementów</i>	<i>Skala 1:20</i>	
		<i>Faza: PT</i>	
<i>Branża</i>	<i>Konstrukcja</i>	<i>Data</i>	
<i>Kierownik jednostki projektowej</i>	<i>Marcin Gąsior</i>	<i>Podpis</i>	
<i>Projektant</i>	<i>Jerzy Rogalski Nr upr. 117/99</i>	<i>Podpis</i>	
<i>Sprawdzający</i>	<i>Aleksandra Kielbowicz Nr upr. MAP/0135/PWBKB/21</i>	<i>Podpis</i>	
<i>Inwestor</i>	<i>Gmina Stary Dzików ul. Kościuszki 79 37-632 Stary Dzików</i>		<i>Nr rys.</i>

ZBROJENIE ELEMENTÓW
Skala 1:20

Bieg schodowy Sch-2



LEGENDA:

- ① pręt #12 – BSt500S – 9 szt.
- ② pręt #12 – BSt500S – 9 szt.
- ③ pręt #12 – BSt500S – 9 szt.
- ④ pręt #12 – BSt500S – 9 szt.
- ⑤ pręt #12 – BSt500S – 9 szt.
- ⑥ pręt Ø12 – BSt500S – 26 szt.
- ⑦ beton żwirowy C20/25 (B25)

BETON: C20/25 (B25)
pręty Ø6: A-0 (St0S)
pręty #12: A-IIIIN (BSt500S)
otulina: min 20mm

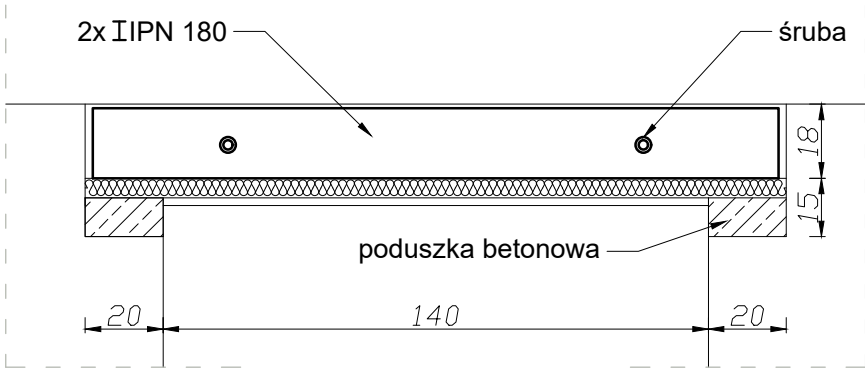
MG

BIURO PROJEKTOWE

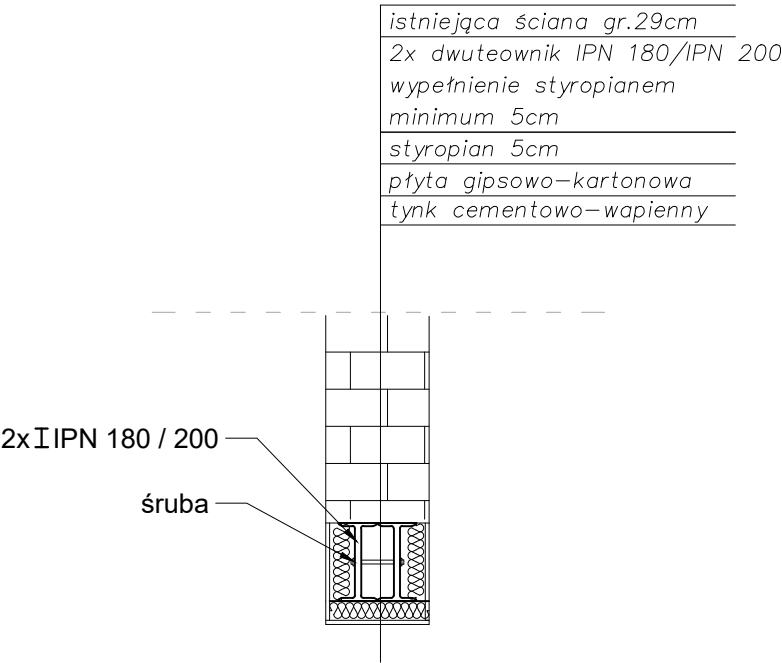
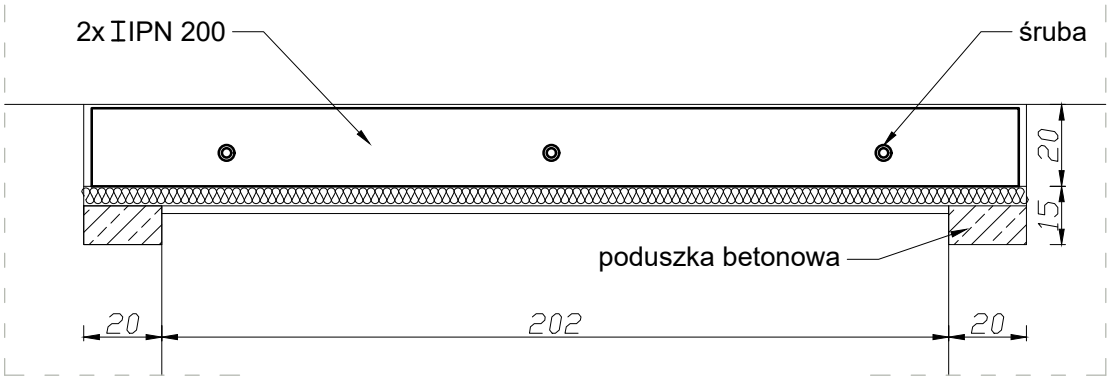
MG Biuro Projektowe
os. Jagiellonów 3/11
37-600 Lubaczów

NAZWA	Przebudowa świetlicy w Nowym Dzikowie wraz ze zmianą sposobu użytkowania poddasza nieużytkowego na poddasze użytkowe w ramach rozbudowy infrastruktury publicznej w celu rozwoju pasji i talentów		
Adres obiektu	Nowy Dzików nr ewid. 453/10		
Tytuł	Zbrojenie elementów	Skala 1:20	
		Faza: PT	
Branża	Konstrukcja	Data	
Kierownik jednostki projektowej	Marcin Gąsior	Podpis	
Projektant	Jerzy Rogalski Nr upr. 117/99	Podpis	
Sprawdzający	Aleksandra Kielbowicz Nr upr. MAP/0135/PWBKB/21	Podpis	
Inwestor	Gmina Stary Dzików ul. Kościuszki 79 37-632 Stary Dzików		Nr rys.

Nadproże N-1



Nadproże N-2



<div><div><div>MG</div><div>BIURO PROJEKTOWE</div></div><div>MG Biuro Projektowe os. Jagiellonów 3/11 37-600 Lubaczów</div></div>		
NAZWA	Przebudowa świetlicy w Nowym Dzikowie wraz ze zmianą sposobu użytkowania poddasza nieużytkowego na poddasze użytkowe w ramach rozbudowy infrastruktury publicznej w celu rozwoju pasji i talentów	
Adres obiektu	Nowy Dzików nr ewid. 453/10	
Tytuł	Nadproża	Skala 1:20
		Faza: PT
Branża	Konstrukcja	Data
Kierownik jednostki projektowej	Marcin Gąsior	Podpis
Projektant	Jerzy Rogalski Nr upr. 117/99	Podpis
Sprawdzający	Aleksandra Kielbowicz Nr upr. MAP/0135/PWBKB/21	Podpis
Inwestor	Gmina Stary Dzików ul. Kościuszki 79 37-632 Stary Dzików	Nr rys.

PROJEKT TECHNICZNY
WEWNĘTRZNA INSTALACJA C.O.

Instalacja Centralnego Ogrzewania

Nazwa obiektu : Budynek świetlicy- projektowana przebudowa wraz ze zmianą sposobu użytkowania poddasza nieużytkowego na poddasze użytkowe

Inwestor: Gmina Stary Dzików
Ul. Kościuszki 79
37-632 Stary Dzików

Adres budowy: Nowy Dzików

Nr ewid. działki: 453/10

1. Opis instalacji- rozbudowa istniejącej instalacji

Instalację zaprojektowano jako pompową , dwururową, wodną instalację centralnego ogrzewania .

Przyjęto do obliczeń parametry :

- III strefa śniegowa i II strefa przemarzania
- Współczynnik przenikania ciepła poszczególnych przegród:
 - dla okien $U=0,9 \text{ W/m}^2\text{K}$,
 - drzwi wejściowych $U=1.3 \text{ W/m}^2\text{K}$

2. Rozwiązania techniczne kotłowni

Niniejsze opracowanie nie dotyczy kotłowni. W omawianym budynku jest kotłownia na paliwo stałe.

3. Rozwiązania techniczne instalacji

Projektuję się zamontowanie grzejników stalowych płytowych, kompaktowych typu V_k z wbudowaną wkładką zaworu termostaticznego z regulacją wstępną oraz odpowietrznikiem/ np. Grzejniki PURMO V / Grzejniki połączone za pomocą zintegrowanej armatury przyłączeniowej z możliwością odcięcia i spustu wody. Każdy grzejnik należy wyposażać w głowicę termostaticzną . Odpowietrzenie instalacji następuje poprzez odpowietrzniki będące na wyposażeniu kotła , oraz zawory odpowietrzające na grzejnikach .

Zawór nadmiarowo-upustowy łączący rurociąg zasilający i powrotny – na wyposażeniu kotła. Zawór zabezpiecza instalację przed wzrostem ciśnienia i niekorzystnymi warunkami hydraulicznymi w przypadku przymknięcia części zaworów termostaticznych .

Projektuję się łączenie grzejników systemem dwururowym .

Projektuje się wykonanie instalacji systemem Purmo HKS-Sitec z rur polietylowych trójwarstwowych PEX/Al/PEX 16x2mm, 20x2mm , 26x3mm oraz szerokiej gamy złączy zaprasowanych .

Rury prowadzić w posadzce na styropianie w rurze ochronnej Peschla , min.4 cm. W przejściach przez mury , stropy zastosować tuleje ochronne . Podejście do kotła wykonać z rur miedzianych lub stalowych w otulinie z pianki .

Próby szczelności instalacji wykonać na zimno i gorąco zgodnie z warunkami technicznymi odbioru instalacji.

Próbę instalacji przeprowadzić przed замуrowaniem bruzd i zabetonowaniem posadzek.

3. Rozwiązanie techniczne wentylacji

W pomieszczeniu w którym zamontowany jest kocioł powinny znajdować się dwa kanały o wym 14x14 : spalinowy z wkładem 130 mm oraz wentylacyjny , wyprowadzone nad dach .

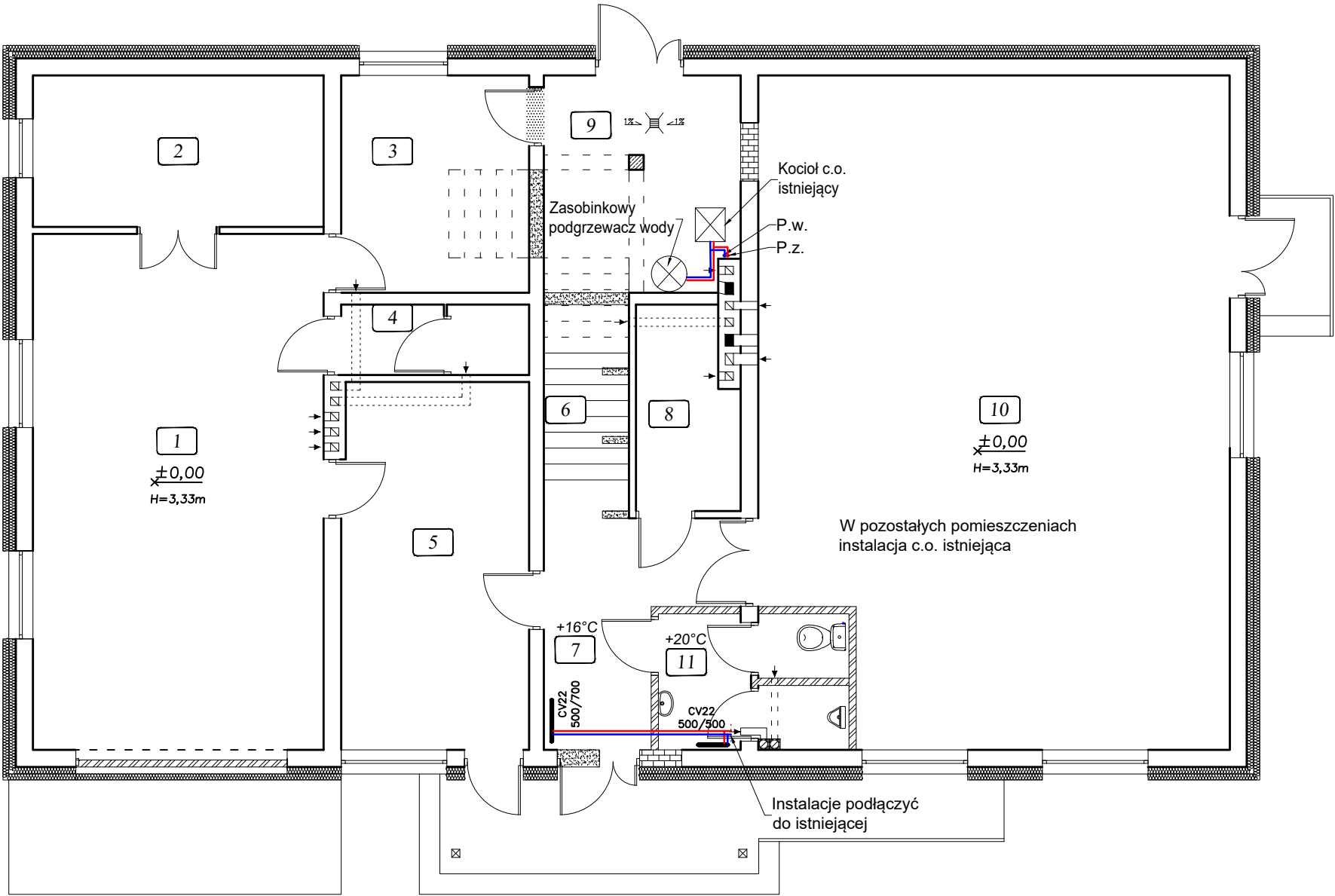
Wymagana jest sprawna wentylacja grawitacyjna. Drzwi otwierane na zewnątrz z otworem min.200 cm² / zalecane 300 cm²/ lub nawiew typu nawietrznika podokiennego.

4. Uwagi końcowe

Przewody spalinowe komina powinny posiadać wkład ze stali kwasoodpornej z odkraplaczem odprowadzonym do kratki ściekowej.

Kocioł i pompę cyrkulacyjną wyposażać w oddzielne zabezpieczenia i obwody elektryczne.

RZUT PARTERU
WEWNĘTRZNA
INSTALACJA C.O.
Skala 1:100



Wykaz pomieszczeń:


Lp	Nazwa pomieszczenia	Posadzka	Powierzchnia [m²]
1	Pom. gospodarcze	płytki	43,50
2	Magazyn sprzętu	płytki	12,70
3	Zaplecze	płytki	11,80
4	Węzeł sanitarny	płytki	3,80
5	Kuchnia	płytki	19,60
6	Schody	płytki	5,55
7	Wiatrołap	płytki	9,65
8	WC dla niepełnospr.	płytki	5,70
9	Kotłownia	płytki	12,00
10	Świetlca	płytki	88,15
11	Węzeł sanitarny	płytki	7,05
Razem pow. użytkowa:			219,50

LEGENDA:

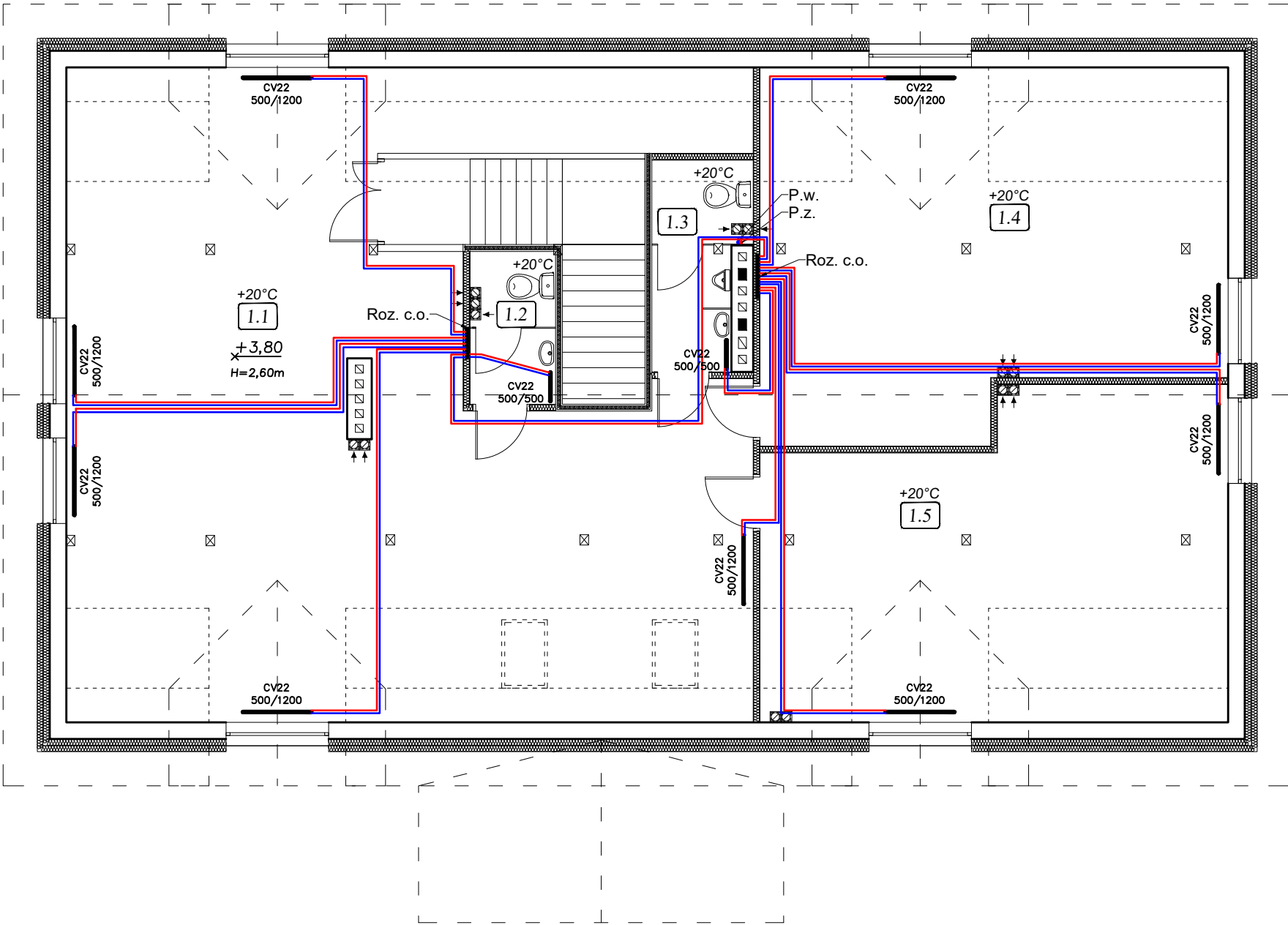
- zasilanie
- powrót

UWAGI:

- Prace instalacyjno-montażowe wykonać zgodnie z "Warunkami technicznymi wykonania i odbioru robót budowlano-montażowych"
- WSZYSTKIE PRACE PROWADZIĆ POD NADZOREM OSÓB UPRAWNIONYCH ORAZ ZGODNIE ZE SZTUKĄ BUDOWLANĄ I PRZEPISAMI BHP

 BIURO PROJEKTOWE		MG Biuro Projektowe os. Jagiellonów 3/11 37-600 Lubaczów	
NAZWA	Przebudowa świetlicy w Nowym Dzikowie wraz ze zmianą sposobu użytkowania poddasza nieużytkowego na poddasze użytkowe w ramach rozbudowy infrastruktury publicznej w celu rozwoju pasji i talentów		
Adres obiektu	Nowy Dzików nr ewid. 453/10		
Tytuł	Rzut parteru Wew. instalacja c.o.	Skala 1:100	
		Faza: PT	
Branża	Sanitarna	Data	
Kierownik jednostki projektowej	Marcin Gąsior	Podpis	
Projektant	Marian Bednarz Nr upr. UAN/III/7342/11/92	Podpis	
Sprawdzający	Artur Bednarz Nr upr. PDK/0128/POOS/07	Podpis	
Inwestor	Gmina Stary Dzików ul. Kościuszki 79 37-632 Stary Dzików		Nr rys.

RZUT PODDASZA
WEWNĘTRZNA
INSTALACJA C.O.
Skala 1:100



Wykaz pomieszczeń:

Lp	Nazwa pomieszczenia	Posadzka	Powierzchnia użytkowa	Powierzchnia podłogi
			[m²]	
1.1	Sala nr 1	płytki	89,50	113,00
1.2	Węzeł sanitarny	płytki	3,80	3,80
1.3	Węzeł sanitarny	płytki	5,60	5,60
1.4	Sala nr 2	płytki	42,00	49,60
1.5	Sala nr 3	płytki	36,00	43,70
Razem:			176,90	215,70

LEGENDA:

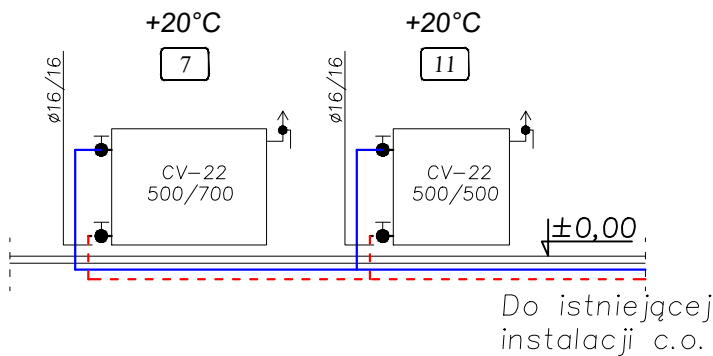
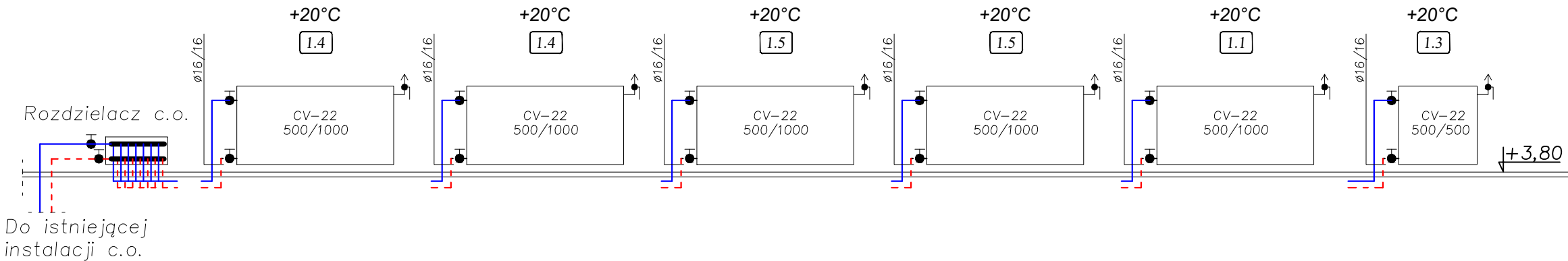
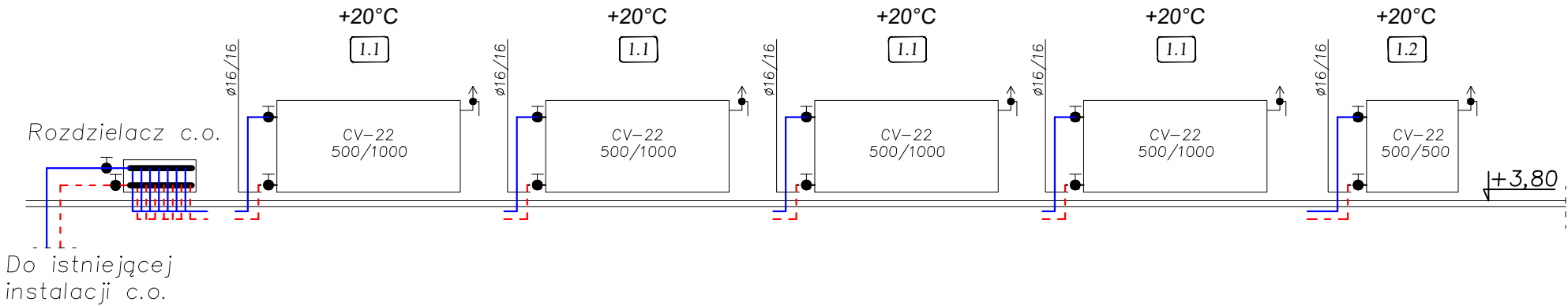
- zasilanie
- powrót

UWAGI:

- Prace instalacyjno-montażowe wykonać zgodnie z "Warunkami technicznymi wykonania i odbioru robót budowlano-montażowych"
- WSZYSTKIE PRACE PROWADZIĆ POD NADZOREM OSÓB UPRAWNIONYCH ORAZ ZGODNIE ZE SZTUKĄ BUDOWLANĄ I PRZEPISAMI BHP

<div><div>MG</div><div>BIURO PROJEKTOWE</div></div>	MG Biuro Projektowe os. Jagiellonów 3/11 37-600 Lubaczów	
NAZWA	Przebudowa świetlicy w Nowym Dzikowie wraz ze zmianą sposobu użytkowania poddasza nieużytkowego na poddasze użytkowe w ramach rozbudowy infrastruktury publicznej w celu rozwoju pasji i talentów	
Adres obiektu	Nowy Dzików nr ewid. 453/10	
Tytuł	Rzut poddasza Wew. instalacja c.o.	Skala 1:100
		Faza: PT
Branża	Sanitarna	Data
Kierownik jednostki projektowej	Marcin Gąsior	Podpis
Projektant	Marian Bednarz Nr upr. UAN/III/7342/11/92	Podpis
Sprawdzający	Artur Bednarz Nr upr. PDK/0128/POOS/07	Podpis
Inwestor	Gmina Stary Dzików ul. Kościuszki 79 37-632 Stary Dzików	Nr rys.

INSTALACJA C.O.
ROZWINIĘCIE



LEGENDA:

- powrót
- - - zasilanie

MG BIURO PROJEKTOWE	MG Biuro Projektowe os. Jagiellonów 3/11 37-600 Lubaczów		
	NAZWA		
		Przebudowa świetlicy w Nowym Dzikowie wraz ze zmianą sposobu użytkowania poddasza nieużytkowego na poddasze użytkowe w ramach rozbudowy infrastruktury publicznej w celu rozwoju pasji i talentów	
Adres obiektu		Nowy Dzików nr ewid. 453/10	
Tytuł	Instalacja c.o. Rozwinięcie	Skala 1:100	
		Faza: PT	
Branża	Sanitarna	Data	
Kierownik jednostki projektowej	Marcin Gąsior	Podpis	
Projektant	Marian Bednarz Nr upr. UAN/III/7342/11/92	Podpis	
Sprawdzający	Artur Bednarz Nr upr. PDK/0128/POOS/07	Podpis	
Inwestor	Gmina Stary Dzików ul. Kościuszki 79 37-632 Stary Dzików		Nr rys.

PROJEKT TECHNICZNY
WEWNĘTRZNA INSTALACJA WOD.-KAN.

Instalacja Wodno- Kanalizacyjna

Nazwa obiektu : Budynek świetlicy- projektowana przebudowa wraz ze zmianą sposobu użytkowania poddasza nieużytkowego na poddasze użytkowe.

Inwestor: Gmina Stary Dzików
Ul. Kościuszki 79
37-632 Stary Dzików

Adres budowy: Nowy Dzików

Nr ewid. działki: 453/10

1. Dane ogólne do wewnętrznej instalacji wodno kanalizacyjnej :

Budynek świetlicy: jest budynkiem parterowym, niepodpiwniczonym z wykorzystaniem poddasza na cele użytkowe, wykonany w technologii tradycyjnej o konstrukcji murowanej .

Przedmiotem inwestycji jest rozbudowa istniejącej instalacji wod-kan

2. Instalacja kanalizacyjna

Piony i odpływy z przyborów projektuje się z rur i kształtek kanalizacyjnych PCV łączonych na kielichy z uszczelkami typu wargowego. Podejścia do przyborów sanitarnych montować w bruzdach ścian. Średnice podejść według rysunków i obowiązujących norm .

Pion kanalizacyjny wyprowadza się ponad dach i zakańcza wywiewką .

Przejścia przez ławy fundamentowe należy wykonać w rurze ochronnej uszczelnionej elastycznym szczeliwem.

Poziome przewody układa się ze spadkiem 2,0% - 5,0% .

Ścieki z budynku odprowadzane będą do istniejącej sieci kanalizacyjnej .

3. Instalacja wodociągowa

Zasilanie w wodę z istniejącej sieci wodociągowej .

Projektuję się wykonanie instalacji z rur warstwowych PEX/W/REX w systemie HKS Sitec firmy PURMO (system ze złączami zaprasowanymi umożliwiający układanie rur w posadzkach i bruzdach ściennych). Przewody należy prowadzić w bruzdach i pod posadzką w rurze ochronnej Perchla , w warstwie pod posadzkowej ocieplenia lub w otulinie z pianki poliuretanowej. Zasady montażu rur zgodnie z instrukcją montażu producenta systemu.

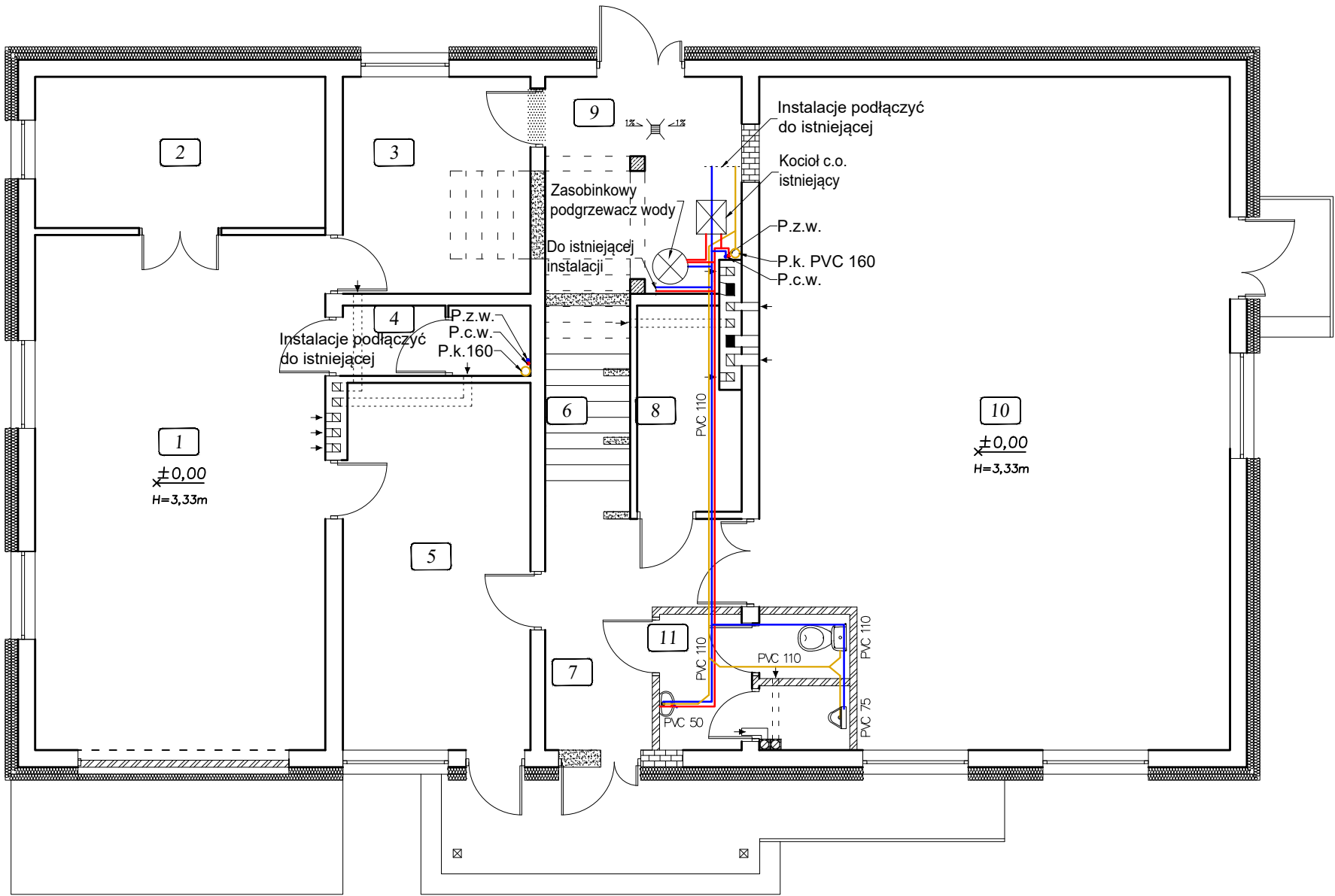
Podejścia do przyborów wykonać za pomocą kształtek.

Woda ciepła przygotowywana w zasobnikowym podgrzewaczu zamontowanym w pomieszczeniu kotłowni. Przed zasobnikiem musi być montowana „grupa bezpieczeństwa„ z membranowym zaworem bezpieczeństwa R1/2 o ciśnieniu otwarcia 10 bar .

Po montażu instalacji wody wykonać próby szczelności i ciśnienia zgodnie z wytycznymi dla systemów z rur PE.

Instalację wykonaną z zastosowaniem przewodów metalowych, a także metalowa armatura oraz urządzenia w instalacji wykonanej z materiałów nie przewodzących prądu elektrycznego należy objąć elektrycznymi połączeniami wyrównawczymi zgodnie z wymaganiami normy PN-ICE 60364-5-54:1999

RZUT PARTERU
WEWNĘTRZNA
INSTALACJA WOD.-KAN.
Skala 1:100



Wykaz pomieszczeń:


Lp	Nazwa pomieszczenia	Posadzka	Powierzchnia [m²]
1	Pom. gospodarcze	płytki	43,50
2	Magazyn sprzętu	płytki	12,70
3	Zaplecze	płytki	11,80
4	Węzeł sanitarny	płytki	3,80
5	Kuchnia	płytki	19,60
6	Schody	płytki	5,55
7	Wiatrołap	płytki	9,65
8	WC dla niepełnospr.	płytki	5,70
9	Kotłownia	płytki	12,00
10	Świetlica	płytki	88,15
11	Węzeł sanitarny	płytki	7,05
Razem pow. użytkowa:			219,50

LEGENDA:

- - zasilanie
— - powrót

UWAGI:

- Prace instalacyjno-montażowe wykonać zgodnie z "Warunkami technicznymi wykonania i odbioru robót budowlano-montażowych"
- WSZYSTKIE PRACE PROWADZIĆ POD NADZOREM OSÓB UPRAWNIONYCH ORAZ ZGODNIE ZE SZTUKĄ BUDOWLANĄ I PRZEPISAMI BHP



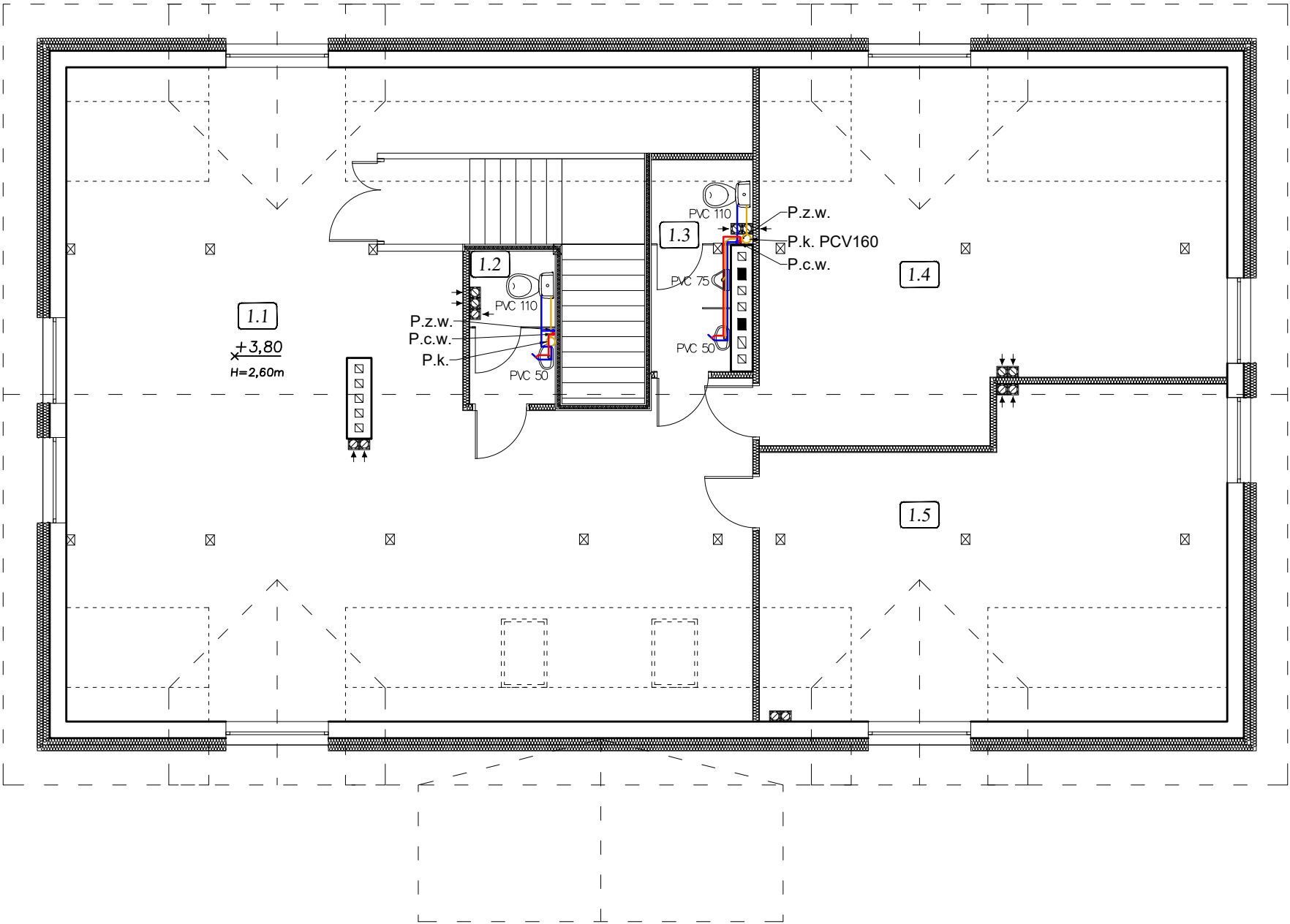
BIURO

PROJEKTOWE

MG Biuro Projektowe
os. Jagiellonów 3/11
37-600 Lubaczów

NAZWA	Przebudowa świetlicy w Nowym Dzikowie wraz ze zmianą sposobu użytkowania poddasza nieużytkowego na poddasze użytkowe w ramach rozbudowy infrastruktury publicznej w celu rozwoju pasji i talentów		
Adres obiektu	Nowy Dzików nr ewid. 453/10		
Tytuł	Rzut parteru Wew. instalacja wod.kan.	Skala 1:100	
		Faza: PT	
Branża	Sanitarna	Data	
Kierownik jednostki projektowej	Marcin Gąsior	Podpis	
Projektant	Marian Bednarz Nr upr. UAN/III/7342/11/92	Podpis	
Sprawdzający	Artur Bednarz Nr upr. PDK/0128/POOS/07	Podpis	
Inwestor	Gmina Stary Dzików ul. Kościuszki 79 37-632 Stary Dzików		Nr rys.

RZUT PODDASZA
WEWNĘTRZNA
INSTALACJA WOD.-KAN.
Skala 1:100



Wykaz pomieszczeń:

Lp	Nazwa pomieszczenia	Posadzka	Powierzchnia użytkowa	Powierzchnia podłogi
			[m²]	
1.1	Sala nr 1	płytki	89,50	113,00
1.2	Węzeł sanitarny	płytki	3,80	3,80
1.3	Węzeł sanitarny	płytki	5,60	5,60
1.4	Sala nr 2	płytki	42,00	49,60
1.5	Sala nr 3	płytki	36,00	43,70
Razem:			176,90	215,70

LEGENDA:

- - zasilanie
— - powrót

UWAGI:

- Prace instalacyjno-montażowe wykonać zgodnie z "Warunkami technicznymi wykonania i odbioru robót budowlano-montażowych"
- WSZYSTKIE PRACE PROWADZIĆ POD NADZOREM OSÓB UPRAWNIONYCH ORAZ ZGODNIE ZE SZTUKĄ BUDOWLANĄ I PRZEPISAMI BHP

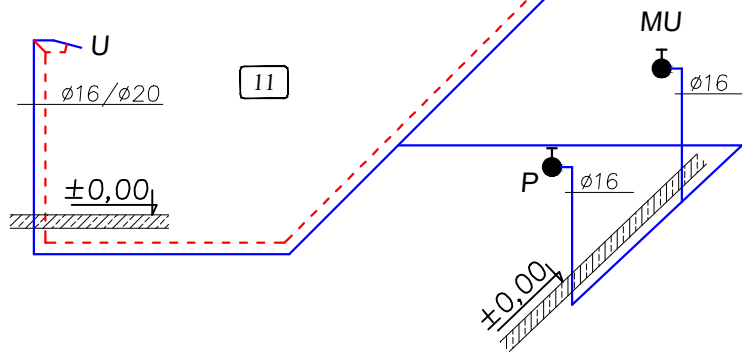
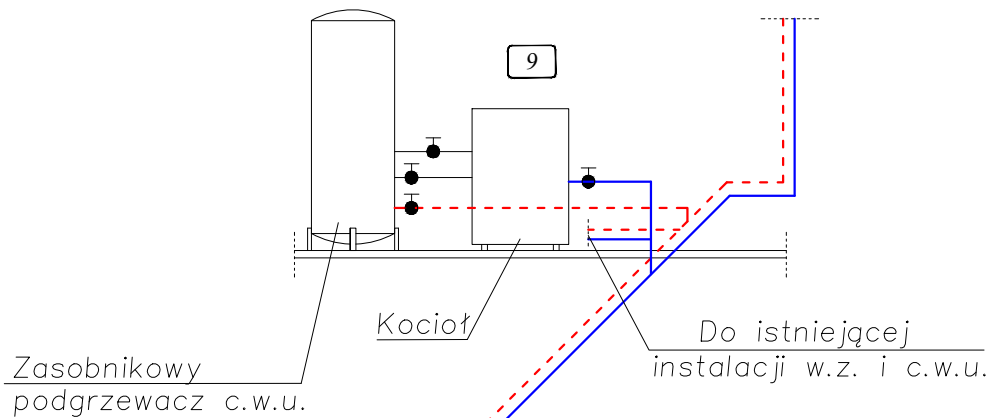
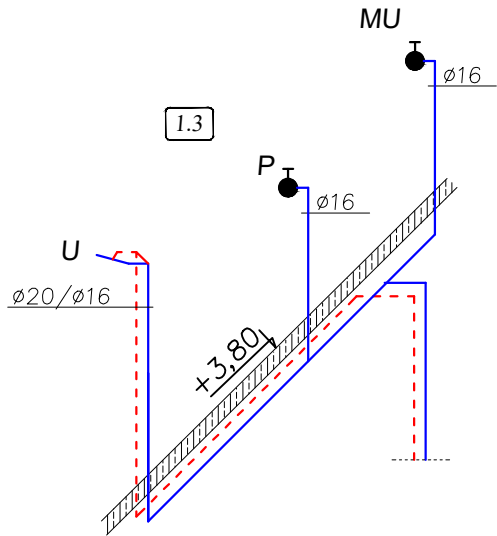
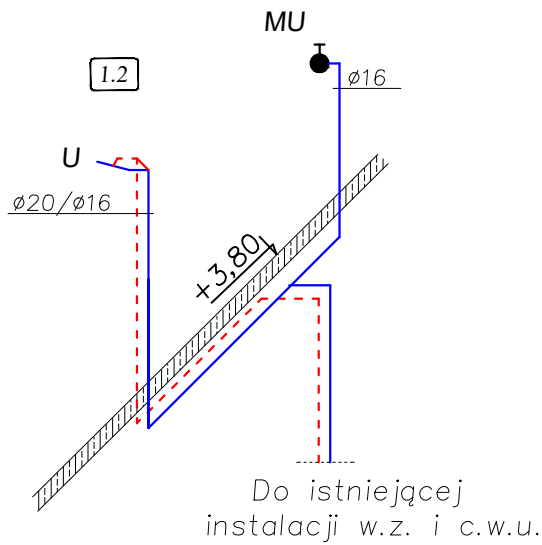
MG

BIURO PROJEKTOWE

MG Biuro Projektowe
os. Jagiellonów 3/11
37-600 Lubaczów


NAZWA	Przebudowa świetlicy w Nowym Dzikowie wraz ze zmianą sposobu użytkowania poddasza nieużytkowego na poddasze użytkowe w ramach rozbudowy infrastruktury publicznej w celu rozwoju pasji i talentów		
Adres obiektu	Nowy Dzików nr ewid. 453/10		
Tytuł	Rzut poddasza	Skala 1:100	
	Wew. instalacja wod.kan.	Faza: PT	
Branża	Sanitarna	Data	
Kierownik jednostki projektowej	Marcin Gąsior	Podpis	
Projektant	Marian Bednarz Nr upr. UAN/III/7342/11/92	Podpis	
Sprawdzający	Artur Bednarz Nr upr. PDK/0128/POOS/07	Podpis	
Inwestor	Gmina Stary Dzików ul. Kościuszki 79 37-632 Stary Dzików		Nr rys.

INSTALACJA
WODY ZIMNEJ I C.W.U.
AKSONOMETRIA

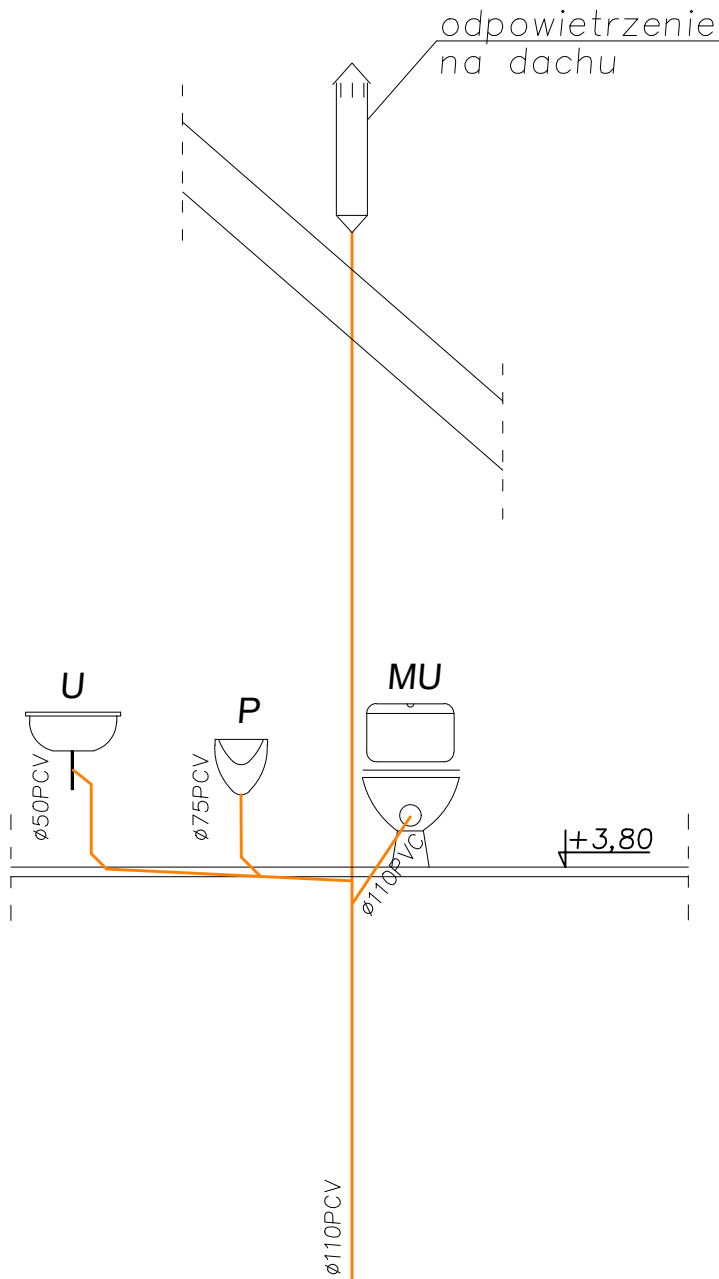
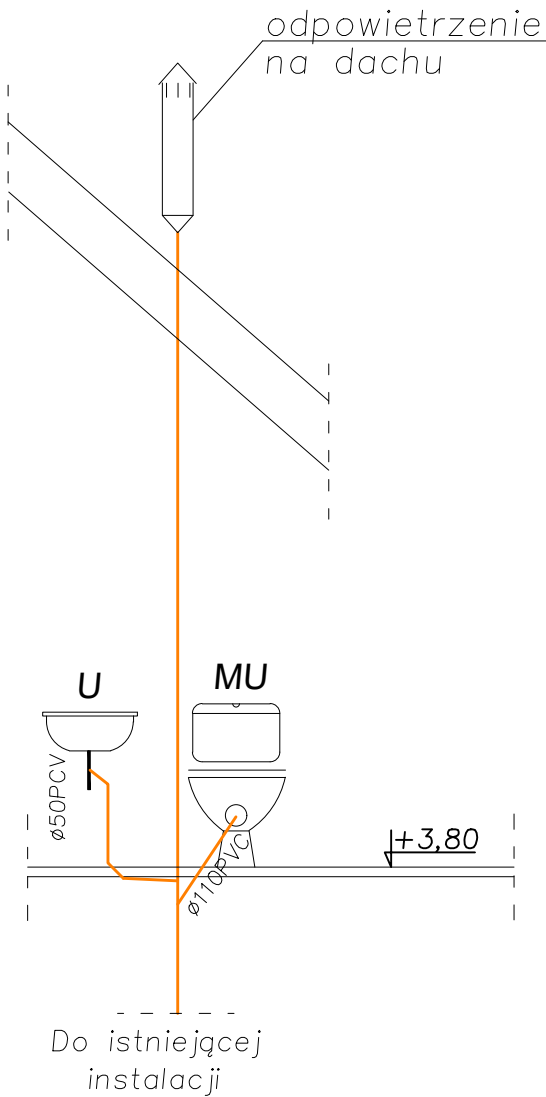


LEGENDA:

- woda ciepła
- woda zimna
- U – umywalka
- P – pisuar
- MU – miska ustępowa

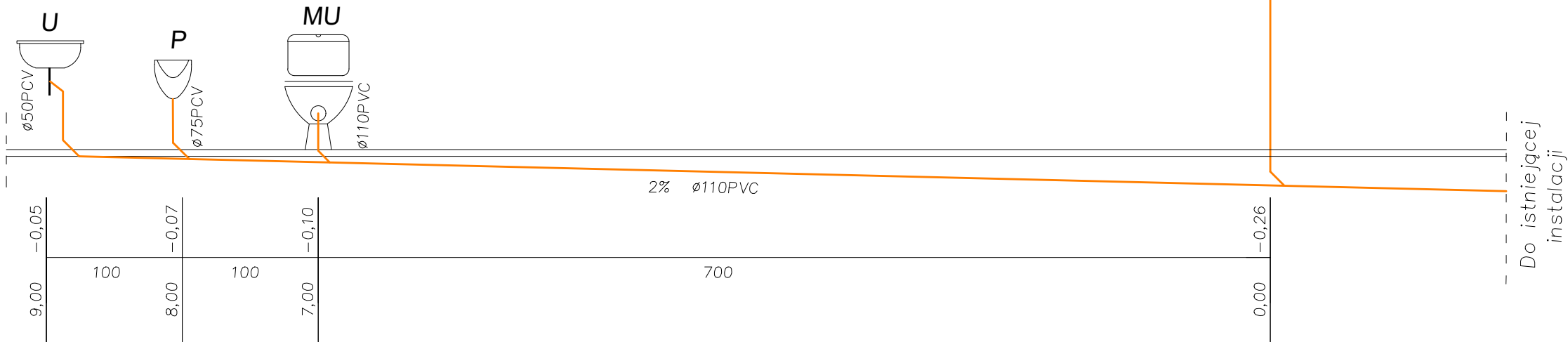
 MG BIURO PROJEKTOWE	MG Biuro Projektowe os. Jagiellonów 3/11 37-600 Lubaczów		
NAZWA	Przebudowa świetlicy w Nowym Dzikowie wraz ze zmianą sposobu użytkowania poddasza nieużytkowego na poddasze użytkowe w ramach rozbudowy infrastruktury publicznej w celu rozwoju pasji i talentów		
Adres obiektu	Nowy Dzików nr ewid. 453/10		
Tytuł	Instalacja w.z. i c.w.u. Aksonometria	Skala 1:100	
		Faza: PT	
Branża	Sanitarna	Data	
Kierownik jednostki projektowej	Marcin Gąsior	Podpis	
Projektant	Marian Bednarz Nr upr. UAN/III/7342/11/92	Podpis	
Sprawdzający	Artur Bednarz Nr upr.PDK/0128/POOS/07	Podpis	
Inwestor	Gmina Stary Dzików ul. Kościuszki 79 37-632 Stary Dzików		Nr rys.

INSTALACJA
KANALIZACJI SANITARNEJ
ROZWINIĘCIE



LEGENDA:

- U – umywalka
P – pisuar
MU – miska ustępowa



MG BIURO PROJEKTOWE	MG Biuro Projektowe os. Jagiellonów 3/11 37-600 Lubaczów	
NAZWA	Przebudowa świetlicy w Nowym Dzikowie wraz ze zmianą sposobu użytkowania poddasza nieużytkowego na poddasze użytkowe w ramach rozbudowy infrastruktury publicznej w celu rozwoju pasji i talentów	
Adres obiektu	Nowy Dzików nr ewid. 453/10	
Tytuł	Instalacja kan. sanitarnej Rozwinięcie	Skala 1:100
		Faza: PT
Branża	Sanitarna	Data
Kierownik jednostki projektowej	Marcin Gąsior	Podpis
Projektant	Marian Bednarz Nr upr. UAN/III/7342/11/92	Podpis
Sprawdzający	Artur Bednarz Nr upr. PDK/0128/POOS/07	Podpis
Inwestor	Gmina Stary Dzików ul. Kościuszki 79 37-632 Stary Dzików	Nr rys.